

# Krumpendorf Hills – Haus A2

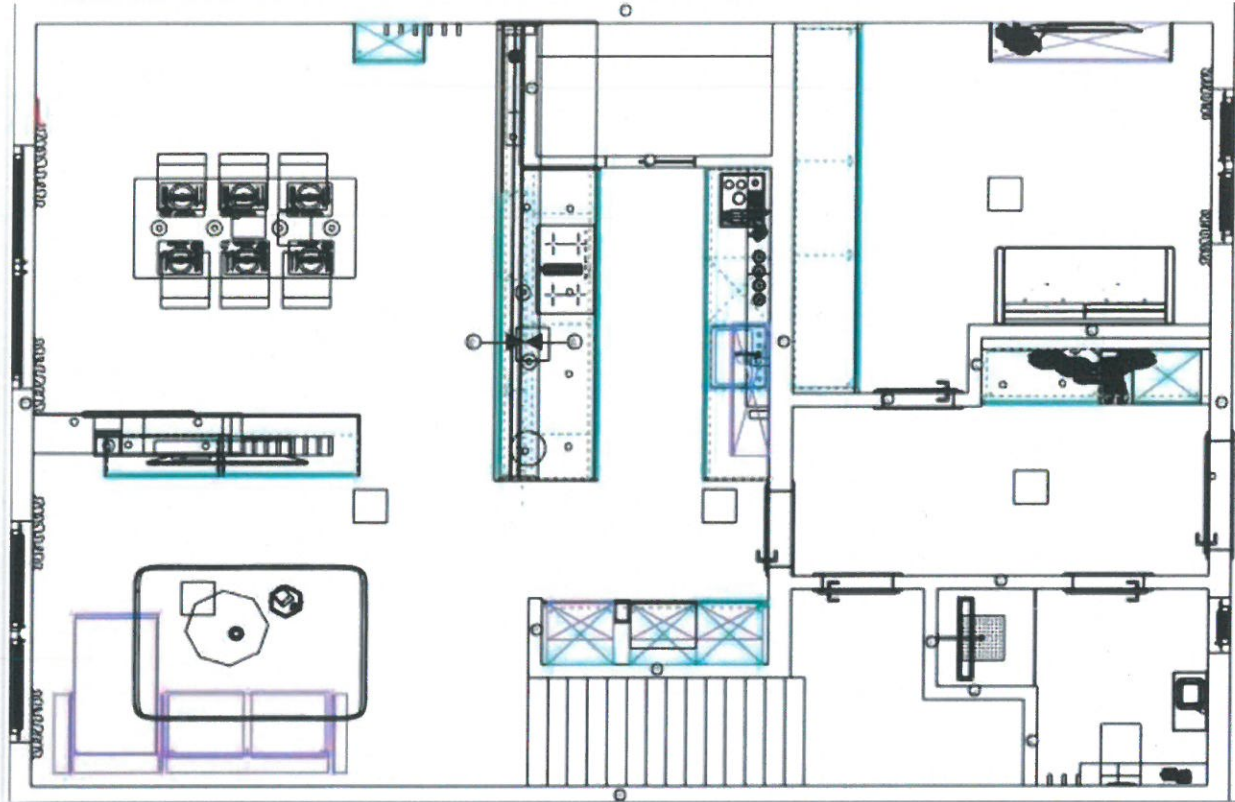
Wohnraum

Essbereich

Küche inkl. Speiss

Gästezimmer/ Arbeitszimmer

Vorraum

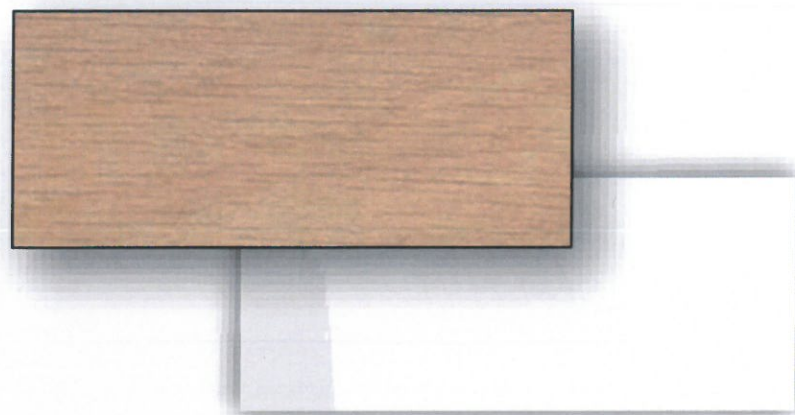


# Krumpendorf Hills – Haus A2

## Wohnbereich



*Wohnwandverbau mit Nischen und Fernseher*



*Seitenansicht Wohnwand  
– Abtrennung Wohn- & Essbereich*



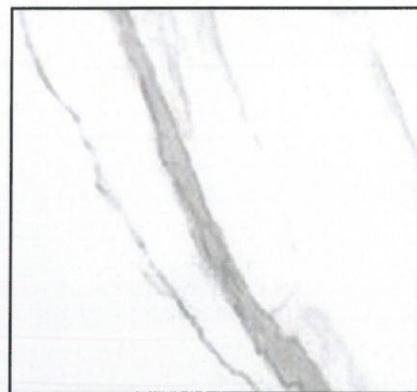
# Krumpendorf Hills - Haus A2 Küche



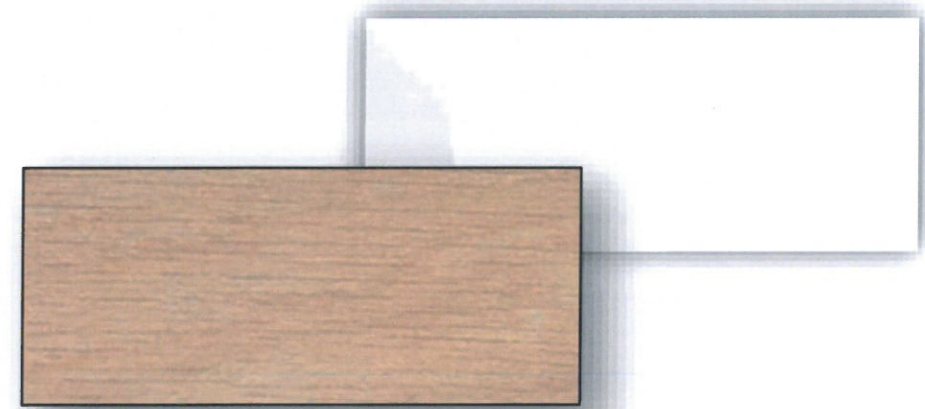
*Frontansicht Küche mit Inselnische*



*Küchenzeile mit Speisdurchgang*



*Arbeitsplatte Keramik  
„Calacatta“*



*Hochschrankverbau*

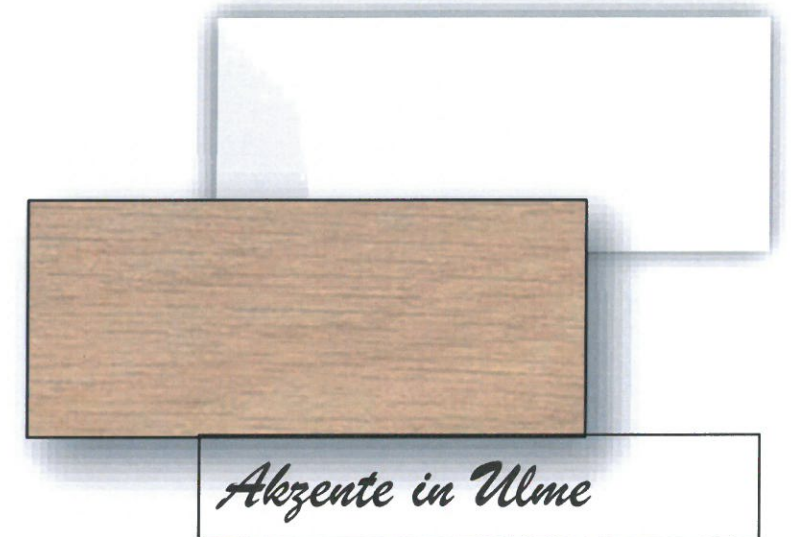


# Krumpendorf Hills – Haus A2

## Essbereich



*Abgetrennter Essbereich mit einer Glasvitrine*



*Akzente in Ulme*



*Holztisch*

# Krumpendorf Hills – Haus A2

## Vorraum

*Abzente in Holz Ulme*

*Verkofferung in Anthrazit*

*Vorraumverbau mit Sitzgelegenheit und Stauraum*



# Krumpendorf Hills – Haus A2

## Gästezimmer



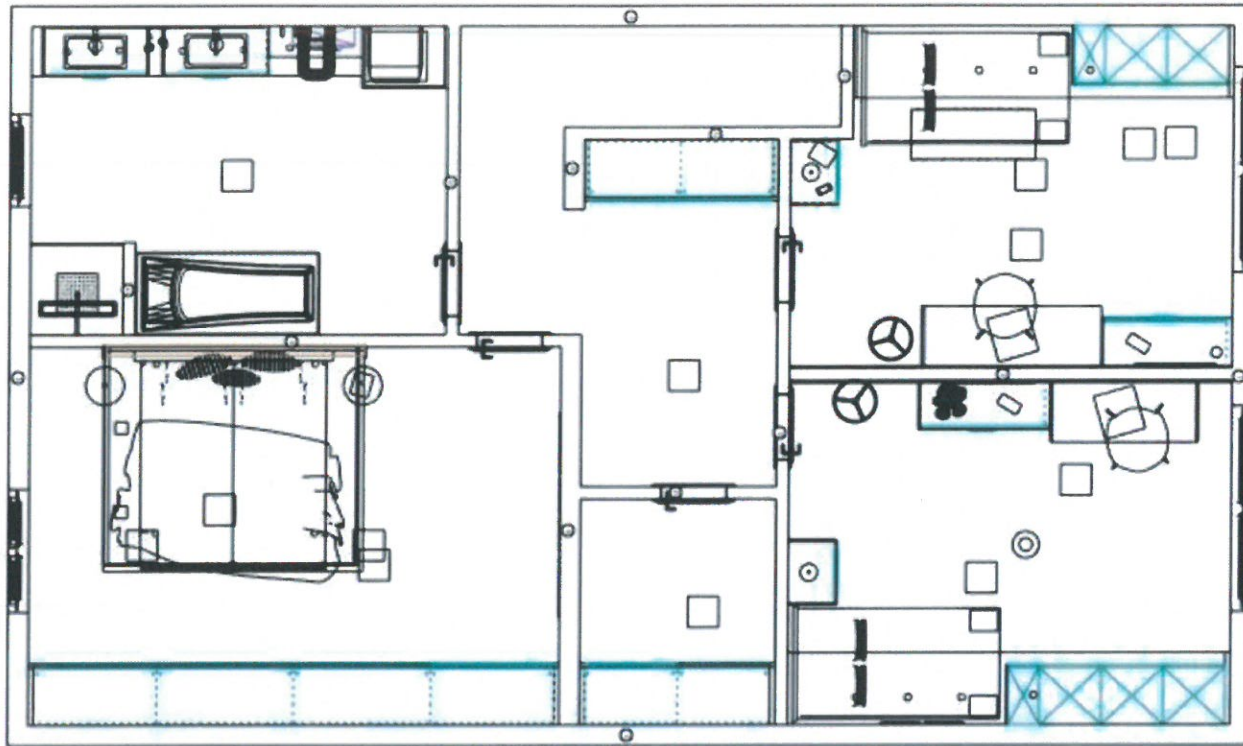
*TV-Wand mit Ausziehsofa*

*Schrankverbau Stauraum*



# Krumpendorf Hills – Haus A2

Obergeschoss  
Flurbereich  
Schlafzimmer  
2 Jugendzimmer



# Krumpendorf Hills – Haus A2

Schrankraum

*Bettverbau Ulme*

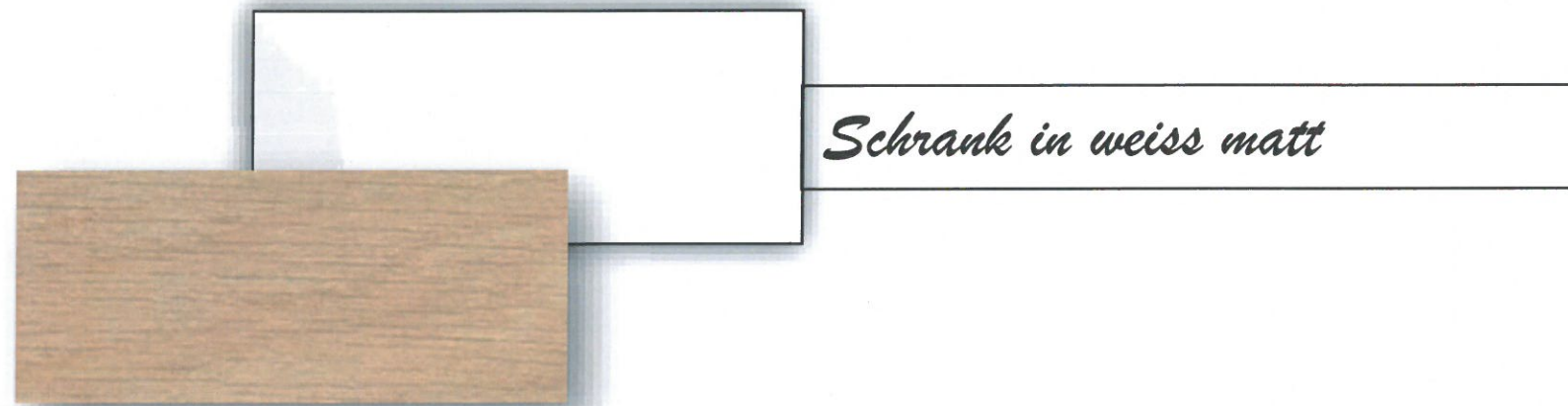
*Schlafzimmer mit Boxspringbett & Schrankverbau*





# Krumpendorf Hills – Haus A2

## Flurverbau-Garderobe



*Schrank in weiss matt*

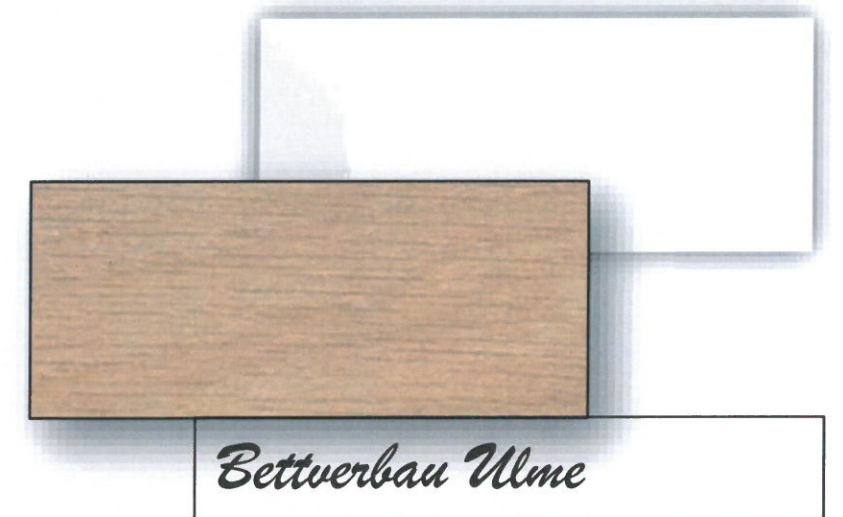
*Schrankverbau für Jacken, Bettwäsche, etc.*



# Krumpendorf Hills – Haus A2

## Jugendzimmer Mädchen

*Bett- & Schrankverbau mit einer Glasvitrine*



*Bettverbau Ulme*



# Krumpendorf Hills – Haus A2

Jugendzimmer Junge

*Bett- & Schrankverbau mit einer Glasvitrine*

