

Krumpendorf Hills – Haus A1

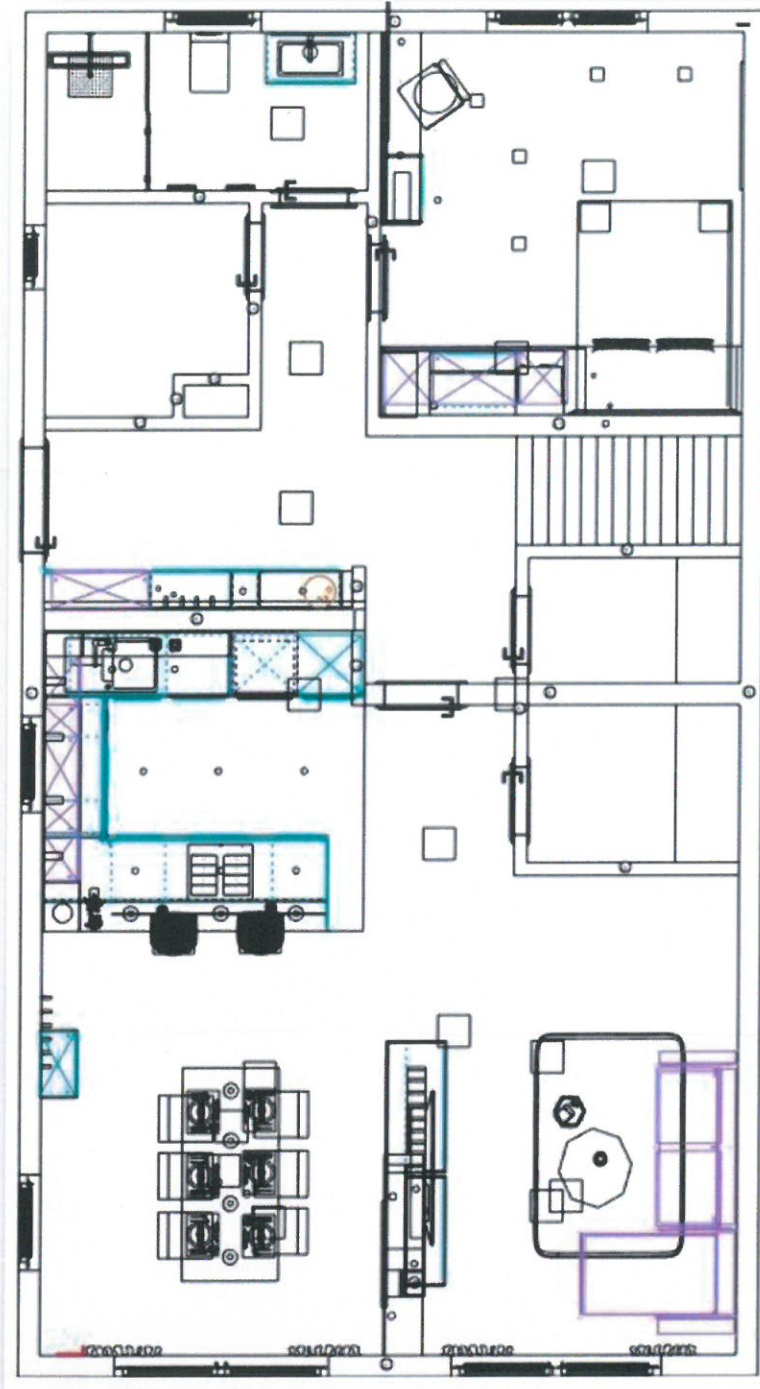
Wohnraum

Essbereich

Küche

Gästezimmer/ Arbeitszimmer

Vorraum

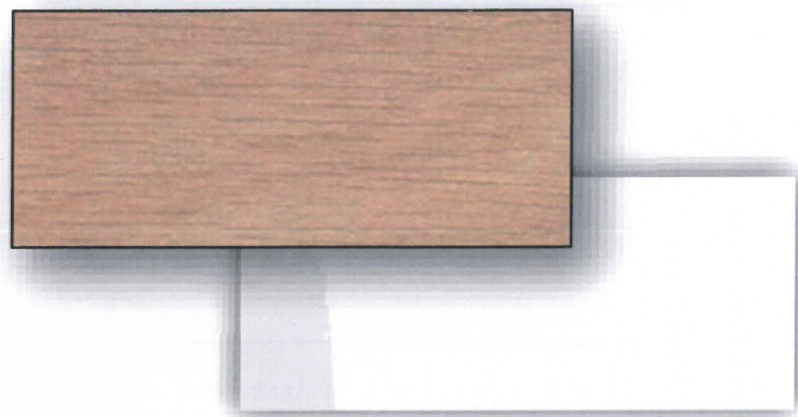


Krumpendorf Hills – Haus A1

Wohnbereich



Wohnwandverbau mit Nischen und Fernseher

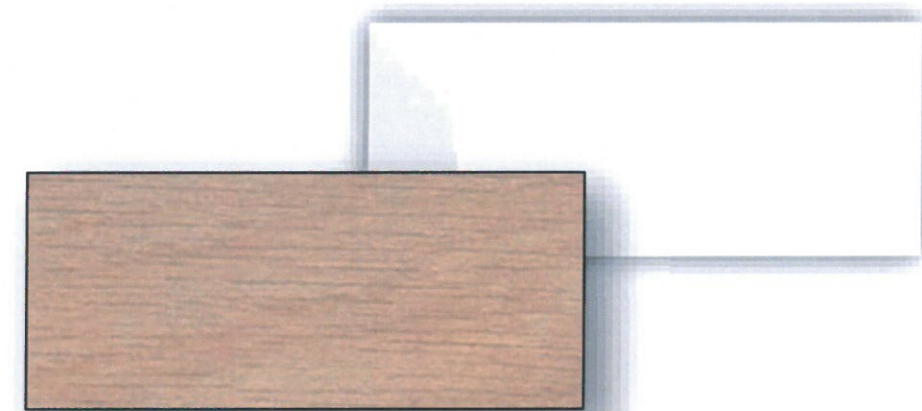


*Seitenansicht Wohnwand
– Abtrennung Wohn- & Essbereich*



Krumpendorf Hills – Haus A1 Küche

Frontansicht Küche



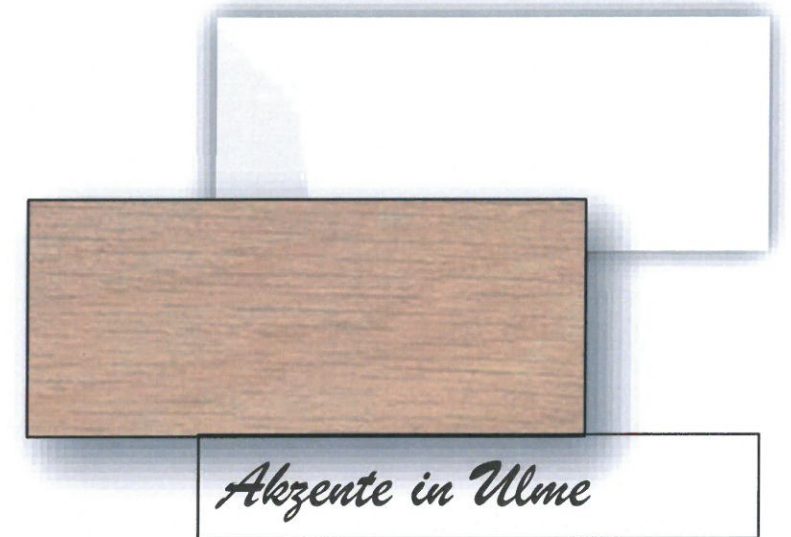
Seitenansicht Küche



*Arbeitsplatte Keramik
„Nero“*

Krumpendorf Hills – Haus A1

Essbereich



Abgetrennter Essbereich mit einer Glasvitrine



Holztisch

Krumpendorf Hills – Haus A1

Vorraum

Sprossen in Holz Ulme

Verkofferung in Anthrazit

Vorraumverbau mit Stauraum und Laden



Krumpendorf Hills – Haus A1

Gästezimmer



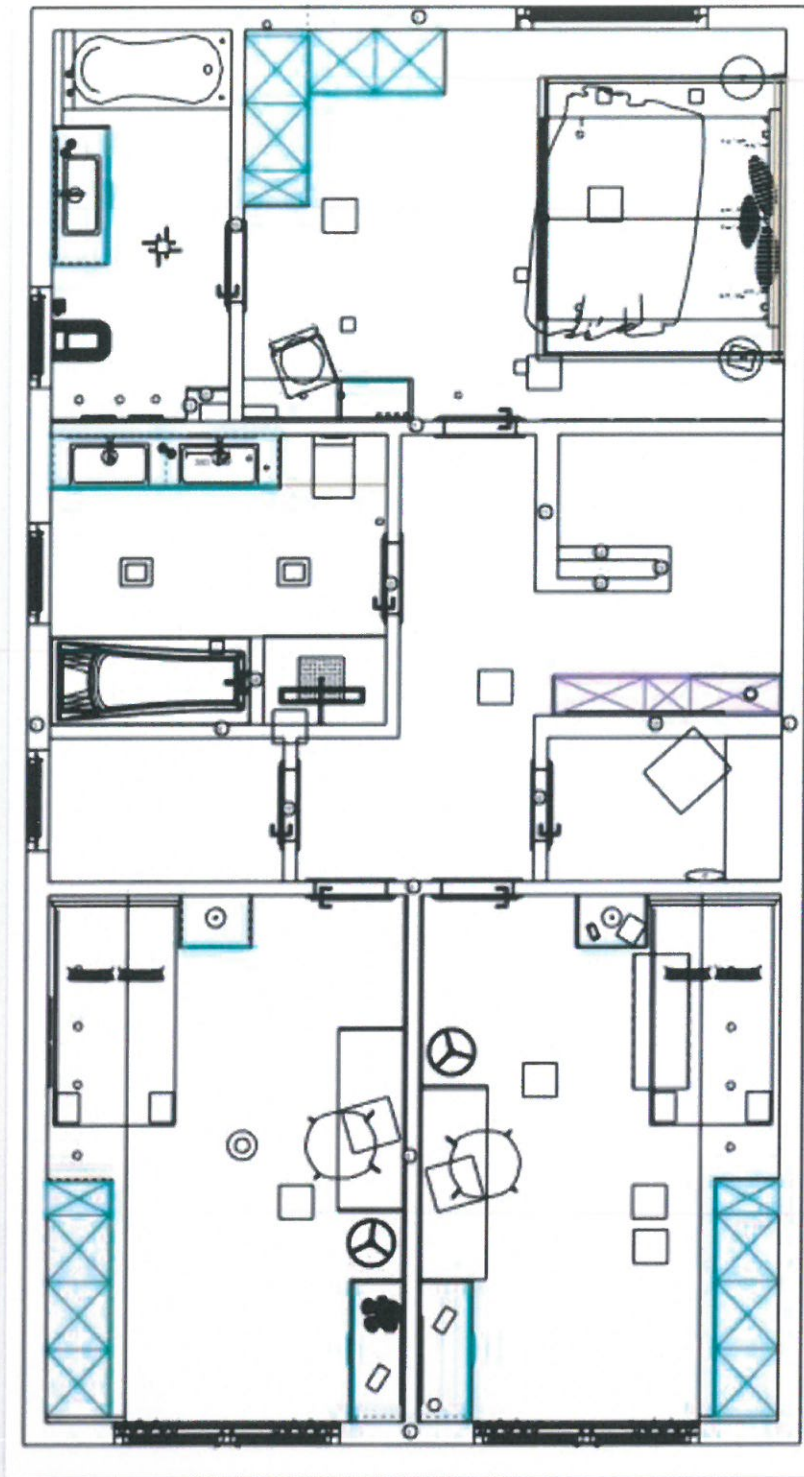
Wandverbau aus Bett und Kleiderschrank

Schminktisch mit Lade und Spiegel



Krumpendorf Hills – Haus A1

Obergeschoss
Schlafzimmer
2 Jugendzimmer



Krumpendorf Hills – Haus A1

Schlafzimmer

Bettverbau Ulme



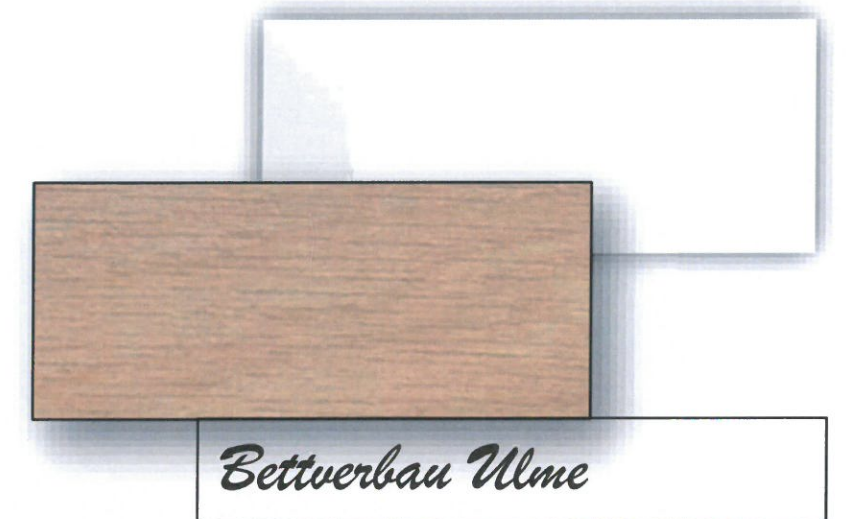
Schlafzimmer mit Boxspringbett & Eckkleiderschrank



Krumpendorf Hills – Haus A1

Jugendzimmer Mädchen

Bett- & Schrankverbau mit einer Glasvitrine



Krumpendorf Hills – Haus A1

Jugendzimmer Junge

Bett- & Schrankverbau mit einer Glasvitrine

